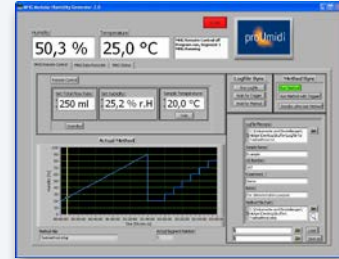
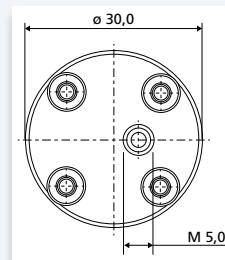


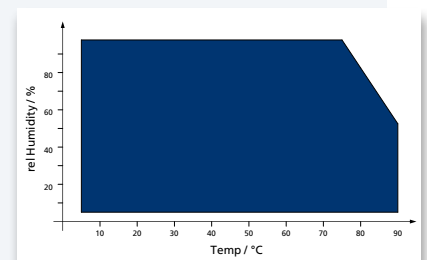
Modularer Feuchtgenerator MHG100



Der besonders leistungsfähige MHG100 wurde für Anwendungen in offenen Systemen oder großen Kammervolumen mit hohen Durchflussraten entworfen. Die Feuchteregelung in einer geschlossenen Regelschleife mit kontrollierter Temperatur ermöglicht eine präzise Feuchteregelung auch in anspruchsvollen Anwendungen.



MHG100 Anschlussflansch



Technische Daten

Gase:	Luft, N ₂ , Helium, CO ₂ , Argon
Eingangsdruck:	2 bar ... 6 bar
Flowraten:	0 ... 15 l/min
Temperaturbereich:	+5 °C ... +90 °C *
Feuchtebereich:	5 % RH ... 95 % RH**
Feuchteabweichungen:	±0,6 % RH (0 ... 100 % RH) bei 23 °C ±5 °C
Langzeitstabilität:	Besser als 1 % RH pro Jahr***
Abmessungen	
Kontrolleinheit:	Breite: 448,9 mm Tiefe: 435,5 mm (zuzüglich Schlauchanschlüsse) Höhe: 140 mm Gewicht: 13,5 kg
Anschlussleitungen:	zwei beheizte Anschlussleitungen: Leitung 1/rechts: Länge = 1200 mm Leitung 2/links: Länge = 1100 mm Durchmesser = 41 mm Minimaler Biegeradius = 150 mm
Wasservorrat:	Entnehmbarer Tank mit 700 ml Aufnahmevermögen
Umgebungsbedingungen	
Temperatur:	+15 °C bis +35 °C
Feuchtigkeit:	+75 % RH max.
Stromversorgung:	
Spannung:	88 - 264 VAC 47 - 63 Hz
Leistung:	320 W
Schnittstellen:	Graphische Benutzerschnittstelle (Eurotherm 3504) MHG Control Software via RS232 Interface Ethernet Interface (optional)



* Note: Maximale Gastemperatur = 75 °C, für Temperaturen unterhalb der Raumtemperatur steht eine Schnittstelle für einen externen Kühler zur Verfügung.

** Note: Das erreichbare Feuchteminimum ist abhängig vom Wassergehalt der Gasversorgung.

*** Note: Basierend auf Sensor Hygroclip S2.